

4.9トン吊りテレスコピック クローラークレーン

優れた機動性、クレーン性能を発揮。

技能講習

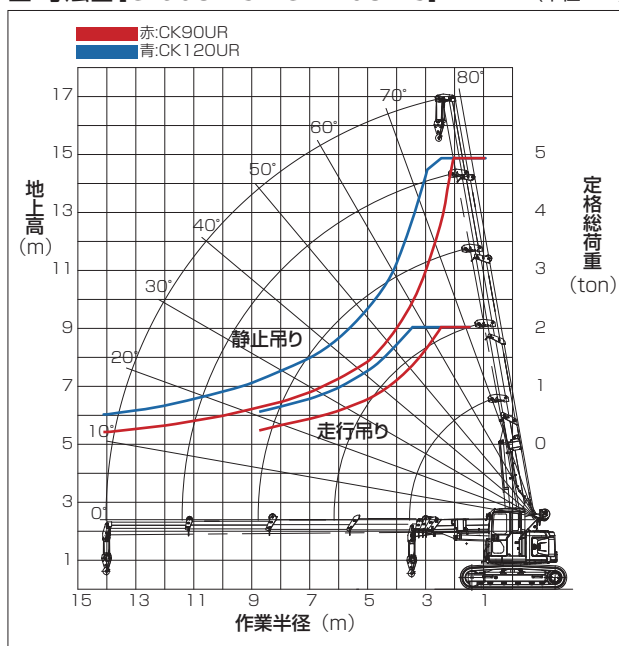


CK90UR-3

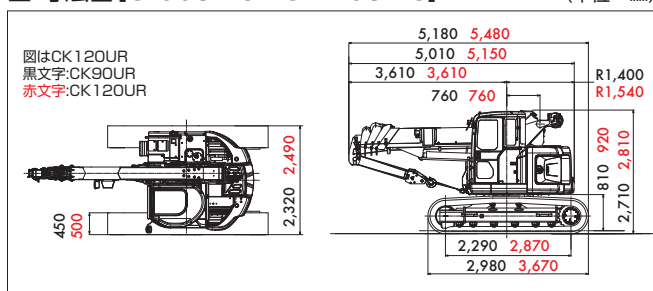


CC985S-1

■ 寸法図 [CK90UR-3・CK120UR-3] (単位：mm)



■ 寸法図 [CK90UR-3・CK120UR-3] (単位：mm)



仕様

メーカー		コベルコ建機			前田製作所
型式		CK80UR-3	CK90UR-3	CK120UR-3	CC985S-1
機械質量	kg	8,830	9,700	12,470	9,380 (ゴムパッドは含まれません)
吊り上げ能力					
最大吊り上げ能力	t × m	2.93 × 3.0	4.9 × 2.1	4.9 × 2.5	4.9 × 2.1
走行吊り	t × m	1.46 × 3.0	2.1 × 2.5	2.0 × 3.5	2.0 × 2.5
エンジン					
型式		いすゞ 4LE2XDPC	いすゞ 4LE2XDPC	いすゞ 4LE2XDPC	いすゞ 4LE2XDPC
定格出力	kw/min ⁻¹	41.0/2,000	41.0/2,000	41.0/2,000	40.3/2,000
	ps/rpm	56.0/2,000	56.0/2,000	56.0/2,000	54.8/2,000
作業範囲					
最大作業半径	kg × m	510 × 10.47	200 × 14.01	500 × 14.01	14.67m
最大地上揚程	m	11.7	15.3	15.4	16.5
最大地下揚程	m	16.0	24.7 (4本掛)	24.6 (4本掛)	—
外形寸法 (輸送時)					
全長	mm	4,860	5,180	5,480	5,190
全幅	mm	2,320	2,320	2,490	2,320
全高	mm	2,700	2,710	2,810	2,730
ブーム					
ブーム形状		箱型 4 段式 2 段単独、3 ~ 4 同時伸縮	箱型 5 段式 2 段単独、3 ~ 5 同時伸縮	箱型 5 段式 2 段単独、3 ~ 5 同時伸縮	5 角形断面、油圧児童伸縮、5 段 (2 段目:順次伸縮、3・4・5 段目: 同時伸縮)
ブーム長さ	m	3.46 ~ 10.80	4.25 ~ 14.77	4.25 ~ 14.77	4.78 ~ 7.53 ~ 10.28 ~ 13.03 ~ 15.78
ロープ速度					
高速時/低速時	m/min ⁻¹	92 (4 層目)	104/150 (4 層目)	104/150 (4 層目)	44/30 (3 層目)
走行速度					
1 速	km/h	2.6	2.6	1.8	0 ~ 1.9
2 速	km/h	5.3	5.3	3.0	0 ~ 3.2

掘削機械・
CCT機械・
アタッチメント

整地・運搬
・積込機械

荷役運搬・
クレーン
機械

車両
・特殊車両

高業
車所

各種ポンプ・
洗浄機械

電力機械
溶接機械

空気機械

舗装機械

コン
・リ
・ト
・ク
・機
・用
・械

各種機械工具
・季節商品

ハウ
・ス
・レ
・ス
・品

衛生機械・
工事用安全
測量機械