

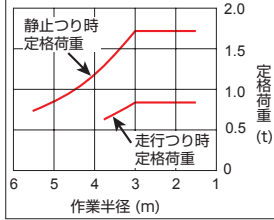
クレーン付きミニバックホー／超小旋回 [7トン～8トンクラス]

上下水道工事の管理設作業や
一般土木工事の資材・機材の搬入・据付け作業に
おいて安全かつ効率的な作業を実現。



(小型移動式クレーン)

■ 定格荷重曲線



ZX75UR-5B

クレーンを運転する場合、ショベルの他に下記運転資格が必要となります

最大吊り能力		0.5t以上1t未満	1t以上3t未満
クレーン	運転	特別教育	小型移動式 クレーン技能講習
	玉掛け作業	特別教育	玉掛け技能講習



SK80UR-6E

ワンタッチブラケット

簡単にフックの格納取出し
ができます。

フックの格納

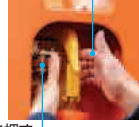
フックを押し付ける。



フックをブラケットに
押し付ける。

フックの取出し

フックを手前に引き出す。



レバーを押す。
レバーを押しながら、フック
を手前に引き出す。

■ 仕様

メーカー 型式	日立建機 ZX75UR-5B	コベルコ建機 SK80UR-6E	コマツ PC78UU-10	ヤンマー建機 B7-6A	
標準バケット容量 新JIS	m ³ 0.28	0.28	0.28	0.28	
最大定格荷重	t 1.7	1.7	1.7	2.5	
作業半径	m 3.1	2.5	3.3	2.2	
掘削性能					
最大掘削半径	mm 6,440	6,480	6,400	6,570	
最大掘削深さ	mm 4,260	4,300	4,230	4,230	
最大掘削高さ	mm 7,350	7,500	7,330	7,590	
最大ダンプ高さ	mm 5,260	5,430	5,260	5,470	
最小フロント旋回半径	mm 1,170	1,220	1,200	1,320	
後端旋回半径	mm 1,290	1,290	1,390	1,135	
ブームスイング角度 左/右	mm 左1,160/右1,140	左1,030/右1,340	左1,050/右1,050	左1,060/右870	
最大掘削力	kN 55.0	52.5	61.3	56.9	
エンジン					
エンジン型式	ヤンマー 4TNV98C	いすゞ 4LE2XDPA	コマツ SAA4D95LE-6	ヤンマー 4TNV98C-WBV1	
定格出力	kw/min ⁻¹	41.0/2,000	41.0/2,000	48.8/1,950	39.3/1,900
	ps/rpm	56.8/2,000	57.0/2,000	66.4/1,950	41.5/1,900
燃料タンク容量	ℓ 135	120	125	115	
輸送時寸法					
全長	mm 5,980	6,150	6,040	5,850	
全幅	mm 2,320	2,300	2,330	2,270	
全高	mm 2,660	2,620	2,730	2,680	
機械質量	kg 8,490	8,120	7,940	8,170	
低騒音指定型	低騒音	超低騒音	低騒音	低騒音	
排出ガス対策型	オフロード2014年	オフロード2014年	オフロード2014年	オフロード2014年	

お問い合わせは
最寄りの営業所まで



■本社
広島市安佐南区八木5丁目10-17
TEL:082-873-6260

■広島営業所
広島市安佐南区八木5丁目10-17
TEL:082-873-1425

■広島西営業所
広島市安佐南区伴中央3丁目2034-1
TEL:082-830-1070