

バックホー標準型 尿素仕様 [10トン~12トンクラス]

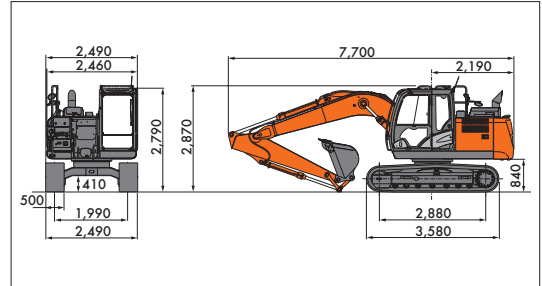
土木・建築・宅地造成などあらゆる現場の掘削作業・積込み作業に幅広く使用できます。

技能講習



■ 寸法図 [ZX120-6]

(単位: mm)

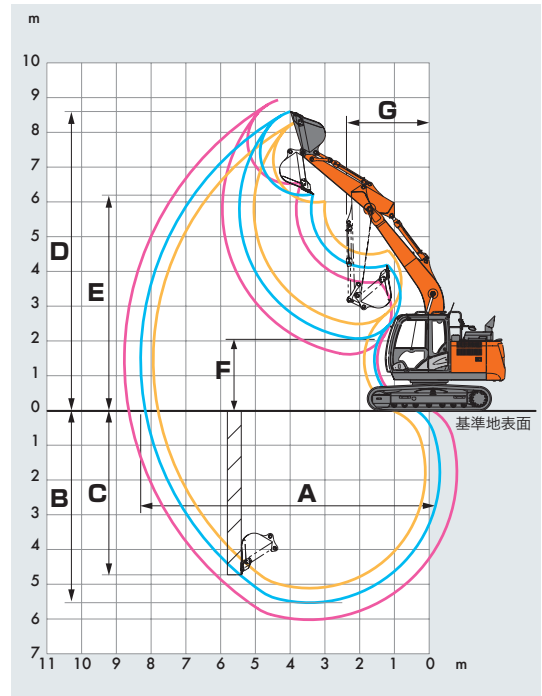


313



ZX120-6

■ 作業範囲図 [ZX120-6]



■ 仕様

メーカー	日立建機	コマツ	住友建機	日本キャタピラー		
型 式	ZX120-6	PC120-11	SH120-7	312F	313	
標準バケット容量 新JIS	m ³ 0.50	0.50	0.50	0.52	0.52	
掘削性能						
A.最大掘削半径	mm 8,300	8,290	8,310	8,170	8,190	
B.最大掘削深さ	mm 5,540	5,520	5,550	5,530	5,540	
C.最大垂直掘削深さ	mm 4,750	4,950	4,950	5,000	5,030	
D.最大掘削高さ	mm 8,600	8,650	8,770	8,480	8,580	
E.最大ダンプ高さ	mm 6,190	6,210	6,390	6,100	6,150	
F.最小ダンプ高さ	mm 2,070	—	—	2,020	2,090	
G.最小フロント旋回半径	mm 2,380	2,450	2,340	2,440	2,430	
後端旋回半径	mm 2,190	2,210	2,170	2,160	2,190	
最大掘削力	kN 99.0	86.0	90.0	96.0	98.4	
エンジン						
エンジン型式	いすゞ AR-4JJ1X	コマツ SAA4D95LE-7	いすゞ AR-4JJ1X	CAT C4.4 ACERT	CAT C3.6	
定格出力	kw/min ⁻¹	74.9/2,000	72.5/2,050	76.4/2,000	68.5/1,800	82.0/2,400
	ps/rpm	102.0/2,000	98.6/2,050	103.9/2,000	93.1/1,800	110.0/2,400
燃料タンク容量	ℓ 285	250	260	223	258	
尿素水タンク容量	ℓ 35.0	21.1	75.0	20.0	21.0	
輸送時寸法						
全長	mm 7,700	7,620	7,650	7,660	7,690	
全幅	mm 2,490	2,490	2,530	2,490	2,490	
全高	mm 2,870	2,875	2,810	2,770	2,890	
機械質量	kg 12,700	12,400	12,600	12,500	12,700	
低騒音指定型	超低騒音	超低騒音	超低騒音	超低騒音	低騒音型	
排出ガス対策型	オフロード2014年	オフロード2014年	オフロード2014年	オフロード2014年	オフロード2014年	

お問い合わせは
最寄りの営業所まで



■ 本社
広島市安佐南区八木5丁目10-17
TEL:082-873-6260

■ 広島営業所
広島市安佐南区八木5丁目10-17
TEL:082-873-1425

■ 広島西営業所
広島市安佐南区伴中央3丁目2034-1
TEL:082-830-1070