

高圧洗浄機／大型散水機（ディーゼルエンジン式 防音型）

大水量だから大きい解体現場の粉塵抑えに最適。



SEL-300SS-3



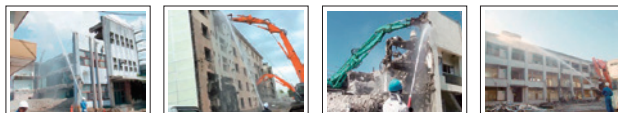
SEL-300SSW-3

標準付属品



▲ 散水ノズル (1".....2個)
 ▲ 散水ノズル (1"1/2.....1個)

■ 解体現場に強い！高圧洗浄機の納入事例



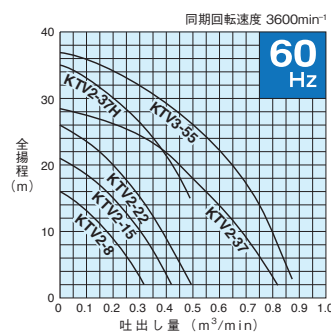
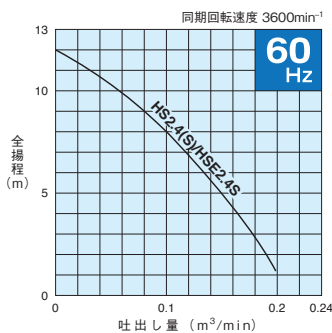
■ 仕様

メーカー	スーパー工業	
型 式	SEL-300SS-3	SEL-300SSW-3
ク ラ ス	エンジン防音	
吐出圧力 MPa	kgf/cm ²	0.6(6)/0.44(4.4)±8%
吐出量	ℓ/min	300/570(max)±10%
エンジン		
エンジン	水冷4サイクルディーゼルエンジン	
エンジン出力	kw/min ⁻¹	9.3/3,600
	ps/rpm	12.7/3,600
使用燃料	軽油	
燃料タンク容量	ℓ	2.5(燃料消費量約3.0ℓ/h)
機械寸法		
全長	mm	1,280
全幅	mm	680
全高	mm	890
質量	kg	335.0
能 力		
ノズル(40mm)	飛距離22m	
ノズル(25mm)	飛距離15~18m	

水中ポンプ [2インチ~4インチクラス]

土木、建築、工事現場、
 さまざまな場所で使える
 小型水中ポンプ。

■ 性能曲線図



非自動形
0.4kW
HS2.4S



NETIS
登録商品
自動運転形
0.4kW
HSE2.4S



非自動形
1.5kW
KTV2-15



NETIS
登録商品
自動運転形
3.7kW
KTVE33.7

■ 仕様

メーカー	鶴見製作所		
型 式	HS2.4S-63	KTV2-37	KRS2-B4
ク ラ ス	2インチ	3インチ	4インチ
口径	mm	50	80
電圧	V	単相100	単相200
全揚程	m	8	18
吐出量	m ³ /min	0.1	0.5
出力	kw	0.4	3.7
ケーブル長さ	m	5	8
機械寸法			
最大径	mm	241	285
全高	mm	328	510
質量	kg	11.3	36.0

掘削機械・
 C型機械・
 アンダーリフト

整地・運搬
 ・積込機械

荷役運搬・
 クレーン
 機械

車両
 特殊車両

高業
 車所

各種ポンプ・
 洗浄機械

電力機械
 溶接機械

空気機械

舗装機械

コンクリート用
 機械

各種機械工具
 ・季節商品

ハウズ
 品

工事用安全
 衛生機械
 測量機械