

トラック (クレーン付トラック) [2トン~4トンクラス]

資材の積み込み、積み降ろしに。

技能講習

準中型免許
(7.5トン未満)

準中型免許
(8トン限定)



4トン クレーン付トラック



2トン クレーン付トラック



さらに安全を見守る充実の装備群

作業安全

パーキング・インターロック装置 (NEW)

作業前の安心機能
パーキングブレーキを引かないと、クレーンの電源が入らず操作できないようにロックしています。

ジャッキ・インターロック装置

ジャッキの接地忘れを見逃さない。
ジャッキを接地しないと、クレーンを作動させることができせん。

走行安全

ブーム・インターロック装置 (NEW)

ブームの格納忘れを見逃さない。
従来のブーム伏せだけでなく、旋回格納忘れてブームが車幅からはみ出した状態も見逃しません。

起伏格納忘れ音声警報

アウトリガ格納忘れ音声警報

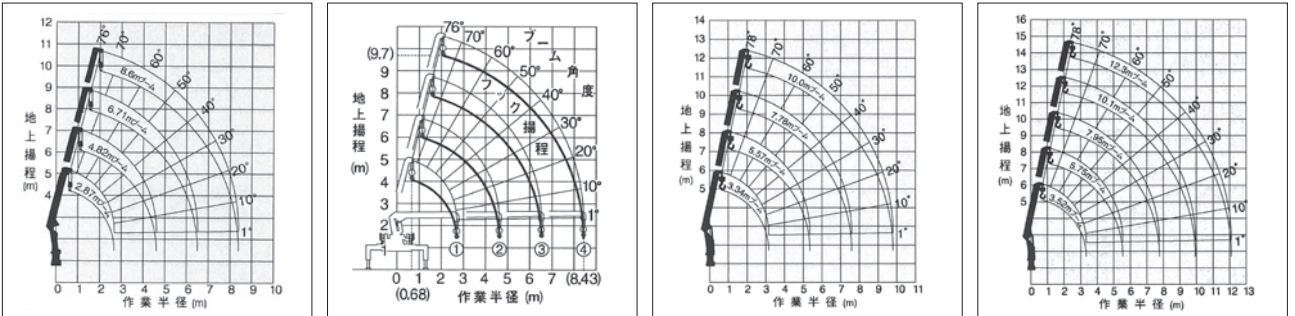
PTO切り忘れ音声警報

ブーム・アウトリガの格納忘れとPTOの切り忘れを、音声メッセージで知らせます。

仕様

メーカー	TKG-NPR85AR	いすゞ TRG-NKR85R	TKG-FRR90S1	日野 2KG-FC2ABA
型式				
クラス	標準2トン	標準3トン	標準4トン	標準4トン
最大積載量	kg 2,000	3,000	2,600	2,300
荷台内側長さ	mm 3,720	3,650	5,300	5,530
荷台内側幅	mm 1,790	1,700	2,150	2,130
荷台内側高さ	mm 380	380	400	395
最低地上高	mm 190	175	195	190
荷台床面地上高	mm 1,015	1,025	1,090	1,105
乗車定員数	名 3	3	2	2
最小回転半径	mm 6,300	6,100	6,900	7,000
エンジン				
エンジン出力	kw/min ⁴ 110/2,800	110/2,800	154/2,400	140/2,000
	ps/rpm 150/2,800	150/2,800	210/2,400	190/2,000
車両寸法				
全長	mm 5,990	5,990	8,180	8,165
全幅	mm 1,890	1,890	2,250	2,230
全高	mm 2,120	2,125	2,460	2,410
ホイールベース	mm 3,360	3,360	4,660	4,650
車両重量	kg 3,670	3,750	5,720	5,570
車両総重量	kg 5,835	6,915	7,980	7,980
燃料タンク容量	ℓ 100	100	100	100

作業範囲図 [2.63t 4段ブーム] (タダノ製) ■ 作業範囲図 [2.63t 4段ブーム] (ユニック製) ■ 作業範囲図 [2.93t 4段ブーム] (タダノ製) ■ 作業範囲図 [2.93t 5段ブーム] (タダノ製)



クレーン部仕様

メーカー	タダノ	古河ユニック	タダノ		
型式	TM-ZE264HR	URG264Sp	TM-ZE264HRE	TM-ZE364HR	TM-ZE365HR
シャーシクラス	2トン	2トン	3トン	4トン	4トン
空車時最大クレーン容量	t × m 2.63 × 1.6	2.63 × 1.6	2.63 × 1.6	2.93 × 2.6	2.93 × 2.4
最大作業半径	m 8.40	8.43	8.40	9.80	12.10
最大地上揚程	m 約9.7	約9.7	約9.7	約11.4	約13.7
ブーム段数	4段	4段	4段	4段	5段
ブーム長さ	m 2.87~8.60	2.88~8.61	2.87~8.60	3.34~10.00	3.52~12.30
ブーム伸ばし速度	m/s 5.73/12.0	5.73/12.5	5.73/12.0	6.65/14.0	8.77/18.0
ブーム上げ速度	度/s 1~76/6.0	1~76/6.0	1~76/6.0	1~78/7.5	1~78/7.5
ブーム旋回角度	度 360	360	360	360	360
ブーム巻き上げ速度	m/min 17.0	14.5	17.0	19.0	19.0

※仕様明細の内容については、メーカー・年式・架装によって異なる場合があります。

運転資格

- クレーンの運転と玉掛け作業をするための資格
つり上げ荷重0.5t以上のクレーンの運転と玉掛け作業する場合は、つり上げ能力により資格などが異なります。
●0.5t以上 1t未満
移動式クレーン運転のための特別教育と玉掛けの特別教育が必要です。
●1t以上 5t未満
移動式クレーン運転士免許もしくは小型移動式クレーン運転技能講習と玉掛け技能講習が必要です。
●5t以上
移動式クレーン運転士免許と玉掛け技能講習が必要です。
- 「小型移動式クレーン運転技能講習」および「玉掛け技能講習」は、各都道府県労働基準局または、その指定機関が行っています。
*詳しくは、各地にある労働基準局または、日立建機教育センターまでお問い合わせください。
- 「移動式クレーンの運転のための特別教育」および「玉掛けの特別教育」は、定められた規定に沿って事業主が行うことができます。

■ 広島東営業所
広島市東区福田1丁目80-2
TEL:082-899-2622

■ 三次営業所
三次市西酒屋町1073-17
TEL:0824-65-2222

■ 庄原営業所
庄原市板橋町字番目沖497-1
TEL:0824-72-5050

■ 広島サービスセンター
広島市安佐北区白木町秋山839-1
TEL:082-828-7657

掘削機械・
コンクリート機械・
整地・運搬・
積込機械
荷役運搬・
クレーン
各種ポンプ・
洗淨機械
電力機械
空気機械
舗装機械
コンクリート用機械
各種機械工具
季節商品
ハイレス
衛生機械・
工事用安全