

建柱車

穴掘建柱車



電柱工事に。

特別教育
(基礎)

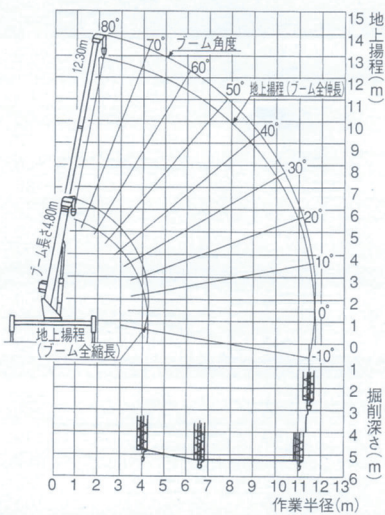
技能講習
(クレーン)

普通免許



車輛

D-502 III
■作業範囲図



仕様

メーカー	アイチコーポレーション	
型式	D-50A	D-502EIII
クレーン装置		
最大定格荷重 ton	2.9	2.9
クレーン容量 ton×m	2.9×3.56	2.9×3.56
作業半径 m	0.96~11.80	0.96~11.80
最大地上揚程 m	12.9	12.9
穴掘装置		
作業半径 m	4.11~11.37	4.11~11.37
最大掘削深さ m	5.20	5.20
穴掘作業範囲(車両後方) 度	280(左140右140)	280(左140右140)
掘削穴径 mm	450	450
オーガトルク kgf-m	660	640
ブーム長さ m	4.8~12.2	4.8~12.3
起伏角度 度	-10~80	-10~80
フック速度 m/min	35	35
車両寸法		
全長 mm	5,640	5,560
全幅 mm	1,885	1,885
全高 mm	2,730	2,730
アウトリガー最大張出幅	前 mm	3,820
	後 mm	3,710
車両重量 kg	6,440	6,380
車両総重量 kg	6,705	6,545
燃料タンク容量 l	70	70